



**coole Qualität
zu eiskalten Preisen**

→ Cool Basics Kühltische Serie CB-KT, GN 1/1

- innen/außen (Sichtseiten) aus Chromnickelstahl DIN 1.4301
- Umluftkühlung, umschaltbar auf stille Kühlung
- automatische Abtauung und Tauwasserverdunstung
- Verdampferanordnung zwischen den Türabteilen
- Innenraum mit gerundeten Ecken
- selbstschließende Türen mit Griffleiste
- Magnetdichtungsrahmen, ohne Werkzeug wechselbar
- elektronische Steuerung
- -2 °C bis +8 °C bei 40 °C UT
- gefertigt in Europa

→ CB-KT 1320

- BxTxH in mm: 1320 x 700 x 850
- Nettoinhalt: 194 l
- relative Luftfeuchtigkeit: 81%
- sparsamer Energieverbrauch: nur 3,41 kWh/ 24 h
- Anschlusswert: 227 W/ 230 V



Modell CB-KT 1320 2T

- 2 Türabteile
 - 2 Tragroste in Serie
- Art.-Nr.: 467.101.024.01-K-O-O

Preis € 1.569,-

→ CB-KT 1755

- BxTxH in mm: 1755 x 700 x 850
- Nettoinhalt: 301,5 l
- relative Luftfeuchtigkeit: 85%
- sparsamer Energieverbrauch: nur 4,68 kWh/ 24 h
- Anschlusswert: 280 W/ 230 V



Modell CB-KT 1755 3T

- 3 Türabteile
 - 3 Tragroste in Serie
- Art.-Nr.: 467.101.024.02-K-O-O

Preis € 1.875,-



Modell CB-KT 1320 1T 2 Z

- 1 Türabteil, 2 Schubladen 1/2
 - 1 Tragrost in Serie
- Art.-Nr.: 467.101.024.01-K-O-A

Preis € 1.825,-



Modell CB-KT 1755 2T 2Z

- 2 Türabteile, 2 Schubladen 1/2
 - 2 Tragroste in Serie
- Art.-Nr.: 467.101.024.02-K-O-A

Preis € 2.135,-



Modell CB-KT 1320 4Z

- 4 Schubladen 1/2
- Art.-Nr.: 467.101.024.01-K-O-C

Preis € 2.145,-



Modell CB-KT 1755 1T 4Z

- 1 Türabteil, 4 Schubladen 1/2
 - 1 Tragrost in Serie
- Art.-Nr.: 467.101.024.02-K-O-C

Preis € 2.459,-

Modell CB-KT 1755 6Z

- 6 Schubladen 1/2
- Art.-Nr.: 467.101.024.02-K-O-E

Preis € 2.775,-





❖ Cool Basics Gewerbekühlschrank CB-KU 710, GN 2/1

- innen/außen (Sichtseiten) aus Chromnickelstahl DIN 1.4301
- Umluftkühlung
- verdampferfreier Innenraum
- automatische Abtauung und Energie sparende Tauwasserverdunstung mittels Heißgas
- Innenraum mit gerundeten Ecken und herausnehmbarer Stellage aus Chromnickelstahl = einfache Reinigung
- 3 Tragroste im Serienzubehör
- selbstschließende Tür mit Griffleiste und Schloss
- Türanschlag rechts, problemlos wechselbar
- Magnetdichtungsrahmen, ohne Werkzeug wechselbar
- Innenbeleuchtung
- elektronische Steuerung mit Digitalanzeige
- besonders geräuscharmer Laufbetrieb
- BxTxH in mm: 740 x 830 x 2010
- Bruttoinhalt: 700 l
- -2 °C bis +10 °C bei 35 °C UT
- sparsamer Energieverbrauch: nur 4,7 kWh/24 h
- Anschlusswert: 456 W/ 230 V

Art.-Nr.: 435.107.00

Preis € 1.229,-



❖ Cool Basics Gewerbetiefkühlschrank CB-TKU 710, GN 2/1

Ausführung wie Model CB-KU 710

- -18 °C bis -23 °C bei 35 °C UT
- Energieverbrauch: 9 kWh/ 24 h
- Anschlusswert: 1000 W/ 230 V

Art.-Nr.: 435.117.00

Preis € 1.379,-

❖ Cool Basics Edelstahl-Kühlschrank KU 550 CNS

- steckerfertig mit Umluftkühlung
- für GN 2/1
- komplett aus Chromnickelstahl DIN 1.4301
- spezielles AIR Back FLOW (ABF)-Verdampfer System für optimale Luftzirkulation und energiesparenden Laufbetrieb,
- FKW- und FCKW-freie PUR-Hartschaumisolierung, 50 mm stark
- Tür mit leicht wechselbarem Magnetdichtungsrahmen und ergonomischer Griffleiste, Offenstellung bei 90°
- Türanschlag rechts, problemlos wechselbar
- automatische Abtauung und Tauwasserverdunstung
- digitale Schalttafel mit elektronischer Steuerung

- justierbare Stellfüße aus CNS
- Innenraum mit abgerundeten Ecken und herausnehmbaren Tragrosten und Auflageschienen
- 3 Tragroste in Serie
- BxTxH in mm: 780 x 700 x 2040
- Bruttoinhalt: 550 l
- +2 °C bis +8 °C bei +43 °C UT
- Anschlusswert: 340 W/ 230 V.

Art.-Nr.: 467.102.140.010.Jo

Preis € 1.599,-



❖ Cool Basics Edelstahl-Kombischrank für Kühlung und Tiefkühlung KTK 660 CNS

- steckerfertig mit Umluftkühlung
- für Tragroste und Behälter GN 2/1
- komplett aus CNS DIN 1.4301
- extra starke, energiesparende FKW- und FCKW-freie PUR-Hartschaumisolierung, 75 mm stark
- selbst schließende Türen mit ergonomischen Griffleisten, Offenstellung bei 90°
- Türanschlüsse rechts, ab Werk wechselbar
- leicht wechselbare Magnetdichtungsrahmen
- automatische Abtauung (elektrisch) und Tauwasserverdunstung
- Steuerung mit elektronischer Kontrollanzeige zur Temperaturkontrolle in beiden Abteilen

- justierbare Stellfüße aus CNS
- Innenraum mit abgerundeten Ecken, herausnehmbaren Tragrosten und Auflageschienen
- 2 Tragroste je Türabteil in Serie
- BxTxH in mm: 750 x 800 x 2040
- Bruttoinhalt je Türabteil: 248 l
- Temperaturbereiche:
oberes Tiefkühlfach -25 °C bis -15 °C,
unteres Kühlfach -2 °C bis +8 °C bei +43 °C UT
- Anschlusswert: 630 W/ 230 V

Art.-Nr.: 467.102.160.010.Jo

Preis € 2.529,-

❖ Cool Basics Lager- und Gefrierschränke 640 Liter, GN 2/1

- Außengehäuse entweder aus weißem, kunststoffbeschichtetem Stahlblech oder aus Edelstahl
- tief gezogener Innenbehälter aus pflegeleichtem ABS-Kunststoff
- energiesparende PUR-Hartschaumisolierung
- Schloss
- mechanische Steuerung (TKU 640: Digitalsteuerung)
- Digitalthermometer
- zwei justierbare Stellfüße
- BxTxH in mm: 775 x 740 (TKU 640: 730) x 1865
- Bruttoinhalt: 640 l



KS 640 weiß und KS 640 Inox

- steckerfertige Gewerbekühlschränke
- für GN 2/1
- Umluftkühlung
- automatische Abtauung und Tauwasserverdunstung
- 5 Tragroste und 1 Bodenrost in Serie
- BxTxH in mm: 775 x 740 x 1865
- 0 °C bis +8 °C bei +30 °C UT und 55% RF
- Anschlusswert: 360 W/ 230 V

KS 640 weiß
Art.-Nr.: 465.160.0

Preis € 969,-

KS 640 Inox
Art.-Nr.: 465.161.0

Preis € 1.139,-



TK 640 weiß und TK 640 Inox

- steckerfertige Gewerbetiefkühlschränke
- stille Kühlung
- manuelle Abtauung
- 6 feste Verdampferroste
- BxTxH in mm: 775 x 740 x 1865
- -18 °C bis -25 °C bei +30 °C UT und 55% RF
- Anschlusswert: 360 W/ 230 V

TK 640 weiß
Art.-Nr.: 465.260.0

Preis € 1.009,-

TK 640 Inox
Art.-Nr.: 465.261.0

Preis € 1.189,-



TKU 640 weiß und TKU 640 Inox

- steckerfertige Gewerbetiefkühlschränke
- Umluftkühlung
- für GN 2/1
- automatische Abtauung und Tauwasserverdunstung
- 5 Tragroste 650 x 530 mm und 1 Bodenrost in Serie
- BxTxH in mm: 775 x 730 x 1865
- -25 °C bis +5 °C bei +30 °C UT und 55% RF
- Anschlusswert: 610 W/ 230 V

TKU 640 weiß
Art.-Nr.: 465.270.0

Preis € 1.395,-

TKU 640 Inox
Art.-Nr.: 465.271.0

Preis € 1.659,-

❖❖❖ Cool Basics Lager- und Gefrierschränke



❖❖❖ Gewerbekühlschrank C 290

- steckerfertig
- stille Kühlung
- Innenbeleuchtung
- Türanschlag wechselbar
- automatische Abtauung
- 2 Rollen hinten, 2 justierbare Stellfüße vorne
- BxTxH in mm: 600 x 600 x 1450
- Bruttoinhalt: 290 l
- 0 °C bis +10 °C bei +32 °C UT
- Anschlusswert: 150 W/ 230 V
- Art.-Nr.: 470.290.150.3

Preis € 289,-



Gewerbetiefkühlschrank F 245 ❖❖❖

- steckerfertig
- stille Kühlung
- Türanschlag wechselbar
- feste Verdampferplatten
- 2 Rollen hinten, 2 justierbare Stellfüße vorne
- BxTxH in mm: 600 x 600 x 1450
- Bruttoinhalt: 243 l
- -18 °C bis -26 °C bei +32 °C UT
- Anschlusswert: 165 W/ 230 V
- Art.-Nr.: 470.245.150.3

Preis € 315,-



❖❖❖ Cool Basics Glastürkühlschränke Serie CD



CD 290

- steckerfertig
- Umluftkühlung
- Glastür im Alu-Rahmen
- Türanschlag wechselbar
- Innenbeleuchtung
- automatische Abtauung
- BxTxH in mm: 600 x 600 x 1450
- Bruttoinhalt: 290 l
- +2 °C bis +12 °C bei +32 °C UT
- Anschlusswert: 160 W/ 230 V
- Art.-Nr.: 470.290.000.2

Preis € 439,-



CD 350

- steckerfertig
- Umluftkühlung
- Glastür im Alu-Rahmen
- Türanschlag wechselbar
- Innenbeleuchtung
- automatische Abtauung
- BxTxH in mm: 600 x 600 x 1730
- Bruttoinhalt: 350 l
- +2 °C bis +12 °C bei +32 °C UT
- Anschlusswert: 230 W/ 230 V
- Art.-Nr.: 470.350.000.1

Preis € 499,-



CD 350-2

- steckerfertig
- Umluftkühlung
- zwei Glastüren im Alu-Rahmen
- Türanschlag wechselbar
- Innenbeleuchtung
- automatische Abtauung
- BxTxH in mm: 600 x 600 x 1730
- Bruttoinhalt: 350 l
- +2 °C bis +12 °C bei +32 °C UT
- Anschlusswert: 230 W/ 230 V
- Art.-Nr.: 470.350.000.2

Preis € 545,-

❖ Cool Basics Minilagerkühlzellen Serie MZ



- steckerfertig
- Segmentbauweise (Lieferung in zerlegtem Zustand), leicht und schnell zu montieren
- große Lagerkapazität
- Gehäuse aus galvanisiertem Stahlblech mit Polyester-Überzug in Edelstahl-Effektlack (RAL 9006) lackiert
- 40 mm starke PUR-Hartschaumisolierung, FKW- und FCKW-frei
- extra große Türöffnung
- Boden innen mit CNS-Platte verstärkt
- gerundete Tür mit Antirutsch-Griff
- gesteckte Magnetdichtung ohne Werkzeug leicht wechselbar
- Türanschlag rechts, wechselbar
- Auflageschienen für maximal fünf Tragrost
- vier von innen justierbare Stellfüße
- Hochleistungs-Monoblock-Kühlsystem, für die intensive Nutzung, d.h. bei häufiger Türöffnung gibt es die Minilagerkühlzellen auch mit noch stärkerer Maschine (Version Power)
- elektronische Steuerung mit digitalem Bedienfeld
- beleuchteter Hauptschalter
- automatische Abtauung und Tauwasserverdunstung auf energiesparender Heißgasbasis
- +2 °C bis +8 °C (bei 30 °C UT und 60% RF)



Wir empfehlen bei der Lagerung von unverpackter Frischware mit hohem Feuchtigkeitsgehalt die **Power-Versionen**. Die Standard-Versionen sind für verpackte Ware und begrenzte Begezeiten geeignet.



MZ 1850

- BxTxH mm:
außen 935 x 995 x 2147
innen 855 x 885 x 1762
 - 2 CNS-Tragroste in Serie
 - Anschlusswert:
430 W/ 230 V
- Art.-Nr.: 467.104.040.01-K+
Art.-Nr.: 467.104.020.02

MZ 1850 Power

- BxTxH mm:
außen 935 x 995 x 2234
innen 855 x 885 x 1762
 - 2 CNS-Tragroste in Serie
 - Anschlusswert:
630 W/ 230 V
- Art.-Nr.: 467.104.040.01-E+
Art.-Nr.: 467.104.020.03

MZ 2000

- BxTxH mm:
außen 935 x 995 x 2297
innen 855 x 885 x 1912
 - 3 CNS-Tragroste in Serie
 - Anschlusswert:
430 W/ 230 V
- Art.-Nr.: 467.104.040.02-K+
Art.-Nr.: 467.104.020.02

MZ 2000 Power

- BxTxH mm:
außen 935 x 995 x 2384
innen 855 x 885 x 1912
 - 3 CNS-Tragroste in Serie
 - Anschlusswert:
630 W/ 230 V
- Art.-Nr.: 467.104.040.02-E+
Art.-Nr.: 467.104.020.03

Preis € 1.699,-

Preis € 1.865,-

Preis € 1.875,-

Preis € 2.029,-

❖ Cool Basics Minilagerkühlzelle MWZ Power speziell für Wild

- steckerfertig
- speziell für Wild
- Ausführung, Abmessungen und technische Daten wie Modell MZ 2000 Power, jedoch mit folgender Ausstattung in Serie:

- ein Edelstahlgehänge zur Aufnahme von Wild, Tragkraft max. 300 kg und
- eine Blutauffangwanne.

Art.-Nr.: 467.104.040.04-K+
Art.-Nr.: 467.104.020.03

Preis € 2.029,-

Belastbar und stabil

Das Edelstahlgehänge hat eine Tragkraft von 300 kg.



❖ Cool Basics Lagerkühlzellen Serie Z

- steckerfertig
- Segmentbauweise (Lieferung in zerlegtem Zustand)
- leicht u. schnell zu montieren, Kühlaggregat an der Wand vormontiert
- ideale Lösung für die Lagerung leicht verderblicher Lebensmittel, insbesondere Fleisch
- Verkleidung der Wände aus lackiertem, speziell für den Lebensmittelbereich konzipierten Blech, Farbe: hellgrau
- Edelstahlboden
- Nut-Feder-System mit Excenter-Spannschlössern

- 80 mm starke, PUR-Hartschaumisolierung, FKW- und FCKW-frei
- gerundete Türen, alle Kanten abgerundet
- Türen mit ergonomisch geformten Kunststoffgriffmulden, Schloss und Sicherheitsverschlusssystem
- Türanschlag rechts, wechselbar
- Offenstellung bei 90°
- automatische Tauwasserverdunstung und Heißgasabtauung
- Innenbeleuchtung
- -4 °C bis +4 °C bei +32 °C UT

Passend für Lagerkühlzellen Serie Z: Regalsystem Z, jeweils bestehend aus ein, zwei oder drei Alu-Elementen mit je vier Einlegeböden, T x H in mm der Alu-Elemente jeweils 370 x 1670, Breite variabel.



Z 140-140, Kühlzelle inkl. Aggregat*

- BxTxH in mm: 1400 x 1400 x 2110
- Volumen: 2,8 m³
- Anschlusswert: 920 W/ 230 V

Art.-Nr.: 467.107.020.020.00 + 467.108.020.010.00

Preis € 3.059,-

Regalsystem Z 140-140, 1 Regalelement

- Breite in mm: 1180

Art.-Nr.: 467.901.001

Preis € 245,-

Z 170-170, Kühlzelle inkl. Aggregat*

- BxTxH in mm: 1700 x 1700 x 2110
- Volumen: 4,38 m³
- Anschlusswert: 920 W/ 230 V

Art.-Nr.: 467.107.020.080.00 + 467.108.020.020.00

Preis € 3.519,-

Regalsystem Z 170-170, 2 Regalelemente

- Breiten in mm: 890 und 1060

Art.-Nr.: 467.901.006

Preis € 433,-

Z 200-200, Kühlzelle inkl. Aggregat*

- BxTxH in mm: 2000 x 2000 x 2110
- Volumen: 6,31 m³
- Anschlusswert: 1110 W/ 230 V

Art.-Nr.: 467.107.020.150.00 + 467.108.020.040.00

Preis € 4.149,-

Regalsystem Z 200-200, 2 Regalelemente

- Breiten in mm: 1180 und 1300

Art.-Nr.: 467.901.012

Preis € 482,-

Z 200-140, Kühlzelle inkl. Aggregat*

- BxTxH mm: 2000 x 1400 x 2110
- Volumen: 4,21 m³
- Anschlusswert: 920 W/ 230 V

Art.-Nr.: 467.107.020.140.00 + 467.108.020.020.00

Preis € 3.515,-

Regalsystem Z 200-140, 3 Regalelemente

- Breiten in mm: 1180, 650 und 770

Art.-Nr.: 467.901.011

Preis € 427,-

Z 230-230, Kühlzelle inkl. Aggregat*

- BxTxH mm: 2300 x 2300 x 2100
- Volumen: 8,59 m³
- Anschlusswert: 1290 W/ 230 V

Art.-Nr.: 467.107.020.210.00 + 467.108.020.050.00

Preis € 4.895,-

Regalsystem Z 230-230, 3 Regalelemente

- Breiten in mm: 1180, 1060 und 1060

Art.-Nr.: 467.901.017

Preis € 679,-

Z 260-170, Kühlzelle inkl. Aggregat*

- BxTxH in mm: 2600 x 1700 x 2110
- Volumen: 7,02 m³
- Anschlusswert: 1290 W/ 230 V

Art.-Nr.: 467.107.020.110.00 + 467.108.020.050.00

Preis € 4.559,-

Regalsystem Z 260-170, 3 Regalelemente

- Breiten in mm: 940, 940 und 1060

Art.-Nr.: 467.901.009

Preis € 647,-



* Kühlzelle auch ohne Aggregat lieferbar

❖ Cool Basics Saladette CB-SL 9



- steckerfertig
 - Umluftkühlung
 - innen und außen aus Chromnickelstahl DIN 1.4301
 - auf drei Seiten eingeschäumter Verdampfer
 - abgerundeter Boden
 - CNS-Klappdeckel und Ausschnitt für Bestückung mit GN-Behältern bis 150 mm Höhe (Behälter nicht im Lieferumfang enthalten)
 - automatische Abtauung und Tauwasserverdunstung
 - digitale Temperaturkontrolle
 - Türen mit Magnetdichtung
 - Schneidbrett aus Polypropylen
 - ein Tragrost je Türabteil in Serie
 - vier justierbare Stellfüße
 - BxTxH in mm: 900 x 700 x 850
 - Bruttoinhalt: 260 l
 - +2 bis +10 °C bei +32 °C UT und 55% RF
 - Energieverbrauch: 3,2 kWh/ 24 h
 - Anschlusswert: 340 W/ 230 V
- Art.-Nr.: 435.109.50

Preis € 629,-

- steckerfertig
 - Umluftkühlung
 - innen und außen aus Chromnickelstahl DIN 1.4301
 - gekühlte Arbeitsplatte aus Granit
 - Ausschnitt für fünf Behälter GN 1/6 bis 150 mm Höhe (Behälter nicht im Lieferumfang enthalten)
 - auf drei Seiten eingeschäumter Verdampfer
 - abgerundeter Boden
 - automatische Abtauung und Tauwasserverdunstung
 - digitale Temperaturkontrolle
 - selbstschließende Türen mit Magnetdichtung
 - ein Tragrost je Türabteil in Serie
 - vier justierbare Stellfüße
 - BxTxH in mm: 900 x 700 x 1100, Höhe ohne Aufsatz: 850 mm
 - Bruttoinhalt: 260 l
 - +2 °C bis +10 °C bei +32 °C UT und 55% RF
 - Energieverbrauch: 3,2 kWh/ 24 h
 - Anschlusswert: 340 W/ 230 V
- Art.-Nr.: 435.209.00

Preis € 739,-

❖ Cool Basics Pizzakühltisch PT 9



❖ Cool Basics Universalkühltische Serie KT 9

- steckerfertig
- Umluftkühlung
- für GN 1/1
- innen und außen, inkl. Arbeitsplatte, aus Chromnickelstahl DIN 1.4301
- Türen mit Magnetdichtung
- auf drei Seiten eingeschäumter Verdampfer

- automatische Abtauung und Tauwasserverdunstung
- digitale Temperaturkontrolle
- ein Tragrost je Türabteil in Serie
- vier justierbare Stellfüße
- Bruttoinhalt: 260 l
- +2 °C bis +8 °C bei +32 °C UT und 55% RF
- Energieverbrauch: 3,2 kWh/ 24 h



KT 9 2T

- BxTxH in mm: 900 x 700 x 850
 - 2 Türabteile
 - Anschlusswert: 340 W/ 230 V
- Art.-Nr.: 435.309.00

Preis € 719,-



KT 9 1T-2Z

- BxTxH in mm: 900 x 700 x 850
 - 1 Türabteil, 2 Schubauszüge
 - Anschlusswert: 340 W/ 230 V
- Art.-Nr.: 435.409.00

Preis € 949,-



KT 9 4Z

- BxTxH in mm: 900 x 700 x 850
 - 4 Schubauszüge
 - Anschlusswert: 340 W/ 230 V
- Art.-Nr.: 435.509.00

Preis € 1.189,-

❖ Cool Basics Getränketheken

Spülenunterbau wahlweise links oder rechts angeordnet

- steckerfertig
- je nach Modell mit Chromstahl-Flügeltüren und/oder mit 2 übereinander angeordneten Chromstahl-Rollenauszügen (Nutzhöhe je Auszug 355 mm)
- Spülenunterbau wahlweise links oder rechts angeordnet
- Thekenkorpus innen, Mittel- und Querstege, sowie Unterschränkkontrollen aus Chromstahl

- Seiten und Rückwand aus verzinktem Stahlblech
- automatische Tauwasserverdunstung
- Steuerung mechanisch
- Sockel 40 x 40 mm gast- und wirtseitig verzinkt
- Umluftverdampfer in Mittelausführung
- Türen und Auszüge mit leicht wechselbaren Magnetdichtungen
- +2 bis +12 °C bei 43 °C UT und 60 % RF

Bitte bei Bestellung die gewünschte Position des Beckens angeben (links oder rechts angeordnet). Serienmäßiger Lieferumfang ohne Schanktischabdeckung, Schanksäule und Mischbatterie. Schanktischabdeckungen mit Aufkantung oder Wulstrand finden Sie auf dieser Seite unten rechts, Mischbatterien in unserem NordCap-Produktkatalog 2010/11 auf S. 6/9.



Modell LISSABON

- ohne Abdeckung
- 2 Türabteile
- BxTxH in mm: 1550 x 643 x 930
- Tiefe bei geöffn. Tür: 1147 mm
- Energieverbrauch: 3,6 kWh/ 24 h
- Anschlusswert: 330 W/ 230 V
- Art.-Nr.: 427.400.200

Preis € 1.715,-



Modell BRÜSSEL

- ohne Abdeckung
- 1 Türabteil, 2 Rollenauszüge
- BxTxH in mm: 1550 x 643 x 930
- Tiefe bei geöffn. Tür: 1147 mm
- Energieverbrauch: 3,6 kWh/ 24 h
- Anschlusswert: 330 W/ 230 V
- Art.-Nr.: 427.400.100

Preis € 2.015,-



Modell BERN

- ohne Abdeckung
- 3 Türabteile
- BxTxH in mm: 1900 x 643 x 930
- Tiefe bei geöffn. Tür: 1147 mm
- Energieverbrauch: 3,6 kWh/ 24 h
- Anschlusswert: 330 W/ 230 V
- Art.-Nr.: 427.400.000

Preis € 1.785,-



Modell OSLO

- ohne Abdeckung
- 2 Türabteile, 2 Rollenauszüge
- BxTxH in mm: 1900 x 643 x 930
- Tiefe bei geöffn. Tür: 1147 mm
- Energieverbrauch: 3,6 kWh/ 24 h
- Anschlusswert: 330 W/ 230 V
- Art.-Nr.: 427.400.300

Preis € 2.065,-



Modell TURIN

- ohne Abdeckung
- 3 Türabteile, 2 Rollenauszüge
- BxTxH in mm: 2450 x 643 x 930
- Tiefe bei geöffn. Tür: 1147 mm
- Energieverbrauch: 3,6 kWh/ 24 h
- Anschlusswert: 330 W/ 230 V
- Art.-Nr.: 427.400.400

Preis € 2.359,-

❖ Schanktischabdeckungen Serie CB-SAD

Schanktischabdeckungen für Getränketheken LISSABON und BRÜSSEL

CB-SAD 1600 BxTxH mm: 1600 x 700 x 50 Art.-Nr.:496.1600CB **810 €**

Variante Wulstrand, 1 Becken wahlweise links oder rechts

Variante Aufkantung, 1 Becken wahlweise links oder rechts

Schanktischabdeckungen für Getränketheken BERN und OSLO

CB-SAD 1950 BxTxH mm: 1900 x 700 x 50 Art.-Nr.:496.1950CB **980 €**

Variante Wulstrand, 2 Becken wahlweise links oder rechts

Variante Aufkantung, 2 Becken wahlweise links oder rechts

Schanktischabdeckungen für Getränketheke TURIN

CB-SAD 2500 BxTxH mm: 2500 x 700 x 50 Art.-Nr.:496.2500CB **1.135 €**

Variante Wulstrand, 2 Becken wahlweise links oder rechts

Variante Aufkantung, 2 Becken wahlweise links oder rechts

❖ Cool Basics Eiswürfelbereiter Serie SDN für Hohlwürfel mit AGION® Antibacteria-Beschichtung

- steckerfertig
- Positiv-Sprühsystem
- Größe der Hohlwürfel BxTxH in mm: 35 x 29 x 36
- Außenverkleidung in Edelstahl mit abgerundetem Kantenschutz
- vollautomatische Produktionssteuerung
- integrierter Vorratsbehälter
- integriertes Reinigungssystem

- Sprühdüsen, Verdampferabdeckung und Pumpenschlauch mit patentierter AGION® Antibacteria-Beschichtung
- doppeltes Abtausystem
- verdeckter Hauptschalter
- alle Geräteteile, die mit Wasser in Berührung kommen, sind aus lebensmittelechten Werkstoffen
- serienmäßig mit Eisschaufel und Anschlussschlauch



SDN 20-L

- Tagesleistung: ca. 21 kg bzw. bis zu 1000 Stück
- Fassungsvermögen Vorratsbehälter: 6,5 kg
- BxTxH in mm: 333 x 455 x 597
- Anschlusswert: 200 W/ 230 V
- Art.-Nr.: 413.102.010.61

Preis € 589,-



SDN 30-L

- Tagesleistung: ca. 27 kg bzw. bis zu 1350 Stück
- Fassungsvermögen Vorratsbehälter: 12 kg
- leicht zu reinigender Kondensatorluftfilter
- BxTxH in mm: 376 x 550 x 637
- Anschlusswert: 340 W/ 230 V
- Art.-Nr.: 413.103.010.61

Preis € 899,-

❖ Cool Basics Salatbar und Bain Marie Serie Delizie mit manueller (H) oder elektrischer (M) Haubenbetätigung

- steckerfertig
- außen aus furniertem Holz, Farbe: Walnuss dunkel
- Innenverkleidung aus Chromnickelstahl DIN 1.4301
- mit manueller (H) oder mit elektrischer Haubenbetätigung (M)
- elektronischer Thermostat
- serienmäßig mit 4 Lenkrollen, 2 feststellbar
- für GN-Behälter bis max. 150 mm Höhe

- serienmäßig mit 3 Stegen (350 mm) zur Unterteilung der Schalen, Bestückungsmöglichkeiten:
2 x GN 2/1 oder
4 x GN 1/1 oder
8 GN 1/2 oder
4 x GN 2/3 + 4 x GN 1/3 oder
9 x GN 1/3



Salatbar Delizie

- stille Kühlung
- BxTxH in mm für Salatbar mit manueller Haubenbetätigung: 1422 x 750 x 1106 (geschlossen)/ 1480 (geöffnet)
- BxTxH in mm für Salatbar mit elektrischer Haubenbetätigung: 1422 x 750 x 1100 (geschlossen)/ 1474 (geöffnet)
- automatische Abtauung
- +4 bis +10 °C bei +25 °C UT und 60 % RF (Klimaklasse N)
- Anschlusswert: 440 W/ 230 V

Bain Marie Delizie

- Wasserbad
- bauseitiger Elektroanschluss erforderlich
- BxTxH in mm für Bain Marie mit manueller Haubenbetätigung: 1422 x 750 x 1114 (geschlossen)/ 1486 (geöffnet)
- BxTxH in mm für Bain Marie mit elektrischer Haubenbetätigung: 1422 x 750 x 1108 (geschlossen)/ 14860 (geöffnet)
- +30 bis +90 °C bei +25 °C UT und 60 % RF (Klimaklasse N)
- Anschlusswert: 2400 W (4 x 600)/ 230 V

Salatbar Delizie H	manuelle Haube	Art.-Nr.:455.464.826	1.549 €	Bain Marie Delizie H	manuelle Haube	Art.-Nr.:455.464.827	1.845 €
Salatbar Delizie M	elektrische Haube	Art.-Nr.:455.464.828	1.825 €	Bain Marie Delizie M	elektrische Haube	Art.-Nr.:455.464.829	2.075 €
Sonderzubehör Serie Delizie	Tablettrutsche kurz	kurze, klappbare Tablettrutsche für Serie Delizie, BxT in mm: 680 x 160		Art.-Nr.:455.464.910		38 €	
	Tablettrutsche lang	lange, klappbare Tablettrutsche für Serie Delizie, BxT in mm: 1350 x 160		Art.-Nr.:455.464.911		64 €	

❖ Cool Basics Kühlvitrine ATV 72



- Umluftkühlung
- außen Silber lackiertes Kunststoffgehäuse
- vierseitig Isolierglas
- Beleuchtung
- 3 verstellbare Tragroste, Nutzmaß 340 x 320 mm
- elektronische Steuerung
- automatische Abtauung und Tauwasserverdunstung
- BxTxH in mm: 425 x 380 x 872
- Bruttoinhalt: 72 l
- Temperaturbereich: +4 °C bis +10 °C
- Anschlusswert: 142 W/ 230 V
- Art.-Nr.: 452.101.00

Preis € 299,-



❖ Cool Basics Wandkühlregale Serie WK inklusive Nachttrollo



WK 100 inkl. Nachttrollo

- BxTxH mm: 1000 x 750 x 1820
- Ausstellungsfläche: 1,43 m²
- Anschlusswert: 615 W/ 230 V
- Art.-Nr.: 506.090.110.0

Preis € 1.859,-

WK 120 inkl. Nachttrollo

- BxTxH mm: 1200 x 750 x 1820
- Ausstellungsfläche: 1,74 m²
- Anschlusswert: 765 W/ 230 V
- Art.-Nr.: 506.090.112.0

Preis € 2.099,-

WK 150 inkl. Nachttrollo

- BxTxH mm: 1500 x 750 x 1820
- Ausstellungsfläche: 2,22 m²
- Anschlusswert: 930 W/ 230 V
- Art.-Nr.: 506.090.115.0

Preis € 2.339,-

- steckerfertig
- Umluftkühlung
- automatische Abtauung mit Tauwasserverdunstung
- Frontdekor blau marmoriert
- Beleuchtung
- Nachttrollo
- graue Seitenteile aus stoßfestem ABS-Kunststoff
- +3 °C bis +6 °C bei +30 °C UT und 60 % RF

WK 180 inkl. Nachttrollo

- BxTxH mm: 1800 x 750 x 1820
- Ausstellungsfläche: 2,69 m²
- Anschlusswert 1045 W/ 230 V
- Art.-Nr.: 506.090.118.0

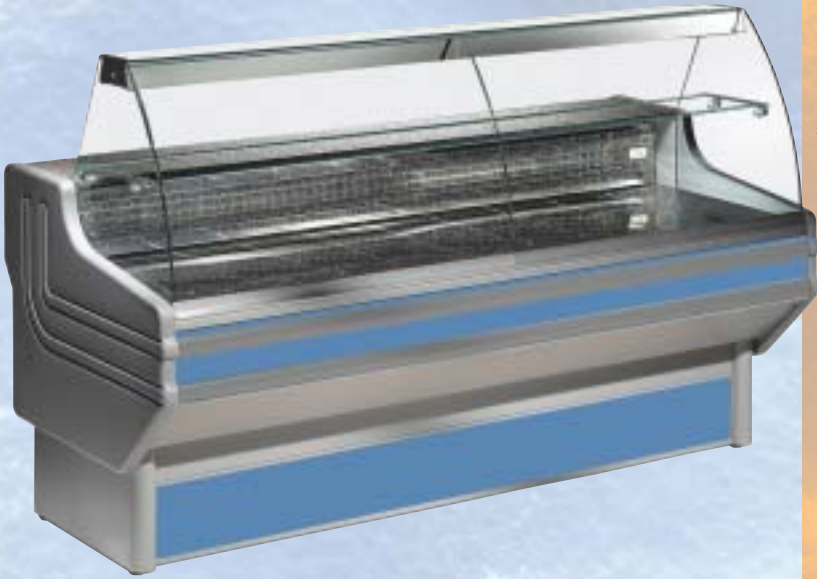
Preis € 2.699,-

❖ Cool Basics Freikühltheken Serie J

wahlweise mit stiller Kühlung oder mit Umluftkühlung

- steckerfertig
- wahlweise mit stiller Kühlung (Modell ST) oder mit Umluftkühlung (Modell UM)
- automatische Abtauung
- Auslagefläche aus Edelstahl
- Modell ST mit Zwischenetage aus Glas

- Unterbau mit Tür(en) und unabhängigem Verdampfersystem
- Frontdekor blau marmoriert
- Beleuchtung
- Scheibe nach vorn aufklappbar
- Granit-Arbeitsplatte
- graue Seitenteile aus stoßfestem ABS-Kunststoff



- J-100 ST**
- stille Kühlung;
 - BxTxH mm: 1040 x 930 x 1270
 - +4 °C bis +6 °C bei +25 °C UT und 60% RF
 - Auslagefläche: 0,55 m², Tiefe: 600 mm
 - Unterbau: Bruttoinhalt 126 l, 1 Tür
 - Anschlusswert: 270 W / 230 V
 - Art.-Nr.: 506.040.110.0

Preis € 1.499,-

- J-150 ST**
- stille Kühlung
 - BxTxH mm: 1500 x 930 x 1270;
 - +4 °C bis +6 °C bei +25 °C UT und 60% RF
 - Auslagefläche: 0,84 m², Tiefe: 600 mm
 - Unterbau: Bruttoinhalt 196 l, 1 Tür
 - Anschlusswert: 277 W / 230 V
 - Art.-Nr.: 506.040.115.0

Preis € 1.729,-

- J-200 ST**
- stille Kühlung
 - BxTxH mm: 2000 x 930 x 1270
 - +4 °C bis +6 °C bei +30 °C UT und 60% RF
 - Auslagefläche: 1,14 m², Tiefe: 600 mm
 - Unterbau: Bruttoinhalt 260 l, 2 Türen
 - Anschlusswert: 405 W / 230 V
 - Art.-Nr.: 506.040.120.0

Preis € 1.999,-

- J-250 ST**
- stille Kühlung
 - BxTxH mm: 2500 x 930 x 1270
 - +4 °C bis +6 °C bei +30 °C UT und 60% RF
 - Auslagefläche 1,40 m², Tiefe: 600 mm
 - Unterbau: Bruttoinhalt 330 l, 3 Türen
 - Anschlusswert: 455 W / 230 V
 - Art.-Nr.: 506.040.125.0

Preis € 2.289,-

- J-100 UM**
- Umluftkühlung
 - BxTxH mm: 1040 x 930 x 1235
 - 0 °C bis +2 °C bei +25 °C UT und 60% RF
 - Auslagefläche: 0,64 m², Tiefe: 665 mm
 - Unterbau: Bruttoinhalt 90 l, 1 Tür
 - Anschlusswert: 419 W / 230 V
 - Art.-Nr.: 506.040.210.0

Preis € 1.879,-

- J-150 UM**
- Umluftkühlung
 - BxTxH mm: 1500 x 930 x 1235
 - 0 °C bis +2 °C bei +25 °C UT und 60% RF
 - Auslagefläche: 0,99 m², Tiefe: 665 mm
 - Unterbau: Bruttoinhalt 131 l, 1 Tür
 - Anschlusswert: 546 W / 230 V
 - Art.-Nr.: 506.040.215.0

Preis € 2.189,-

- J-200 UM**
- Umluftkühlung
 - BxTxH mm: 2000 x 930 x 1235
 - 0 °C bis +2 °C bei +25 °C UT und 60% RF
 - Auslagefläche: 1,34 m², Tiefe: 665 mm
 - Unterbau: Bruttoinhalt 177 l, 2 Türen
 - Anschlusswert: 653 W / 230 V
 - Art.-Nr.: 506.040.220.0

Preis € 2.575,-

- J-250 UM**
- Umluftkühlung
 - BxTxH mm: 2500 x 930 x 1235
 - 0 °C bis +2 °C bei +25 °C UT und 60% RF
 - Auslagefläche 1,69 m², Tiefe: 665 mm
 - Unterbau: Bruttoinhalt 233 l, 3 Türen
 - Anschlusswert: 822 W / 230 V
 - Art.-Nr.: 506.040.225.0

Preis € 2.979,-



❖ Cool Basics Kühlaufsätze Serie CB-PA 14 für GN 1/4 Serie CB-PA 13 für GN 1/3



- Chromnickelstahl DIN 1.4301
- benutzerfreundliche, elektronische Steuerung
- vier justierbare Stellfüße
- Glasaufbau für den bedien- und gästeseitigen Schutz der Lebensmittel
- zwei Tiefen für GN-Behälter 1/3 bzw. GN-Behälter 1/4
- Temperaturbereich: +2 °C bis +10 °C bei 35 °C UT
- sparsamer Energieverbrauch: nur 2,8 kWh/24 h (Modell CP-PA 13-200: 4,8 kWh/24 h)
- Anschlusswert: 340 W/ 230 V



❖ Kühlaufsätze Serie CB-PA 14 für GN 1/4

CB-PA 14-120 für

Fassungsvermögen: 5 x GN 1/4

BxTxH in mm: 1200 x 340 x 435

Art.-Nr.: 435.141.20

Preis € 425,-

CB-PA 14-150

Fassungsvermögen: 6 x GN 1/4

BxTxH in mm: 1500 x 340 x 435

Art.-Nr.: 435.141.50

Preis € 469,-

CB-PA 14-180

Fassungsvermögen: 9 x GN 1/4

BxTxH in mm: 1800 x 340 x 435

Art.-Nr.: 435.141.80

Preis € 509,-

CB-PA 14-200

Fassungsvermögen: 10 x GN 1/4

BxTxH in mm: 2000 x 340 x 435

Art.-Nr.: 435.142.00

Preis € 535,-

❖ Kühlaufsätze Serie CB-PA 13 für GN 1/3

CB-PA 13-120

Fassungsvermögen: 3 x GN 1/3 + 1 x GN 1/2

BxTxH in mm: 1200 x 395 x 435

Art.-Nr.: 435.131.20

Preis € 469,-

CB-PA 13-150

Fassungsvermögen: 6 x GN 1/3

BxTxH in mm: 1500 x 395 x 435

Art.-Nr.: 435.131.50

Preis € 495,-

CB-PA 13-180

Fassungsvermögen: 8 x GN 1/3

BxTxH in mm: 1800 x 395 x 435

Art.-Nr.: 435.131.80

Preis € 535,-

CB-PA 13-200

Fassungsvermögen: 9 x GN 1/3

BxTxH in mm: 2000 x 395 x 435

Art.-Nr.: 435.132.00

Preis € 559,-

❖ Cool Basics Schnellabkühler und Schockfroster SF 51 GN 1/1 oder EN 600

- gemäß HACCP-Richtlinien gefertigt
- komplett aus Chromnickelstahl DIN 1.4301, Außengehäuse mit Scotch-Brite-Außensatinierung
- leicht entnehmbares Chromnickelstahl-Schienegestell für 5 x GN 1/1 oder 5 x EN 600 x 400 mm
- Kühlteil mit abgerundeten Innenkanten und Abfluss
- 60 mm PUR-Hartschaumisolierung, FKW- und FCKW-frei
- selbstschließende Tür, Offenstellung bei Winkel von 100 °
- Magnetdichtung, ohne Werkzeug leicht wechselbar

- Kontroll-Platine mit Digitaldisplay, 100 Programme speicherbar
- Kerntemperaturfühler
- automatische Abtauung und Tauwasserverdunstung
- justierbare Stellfüße aus Chromnickelstahl DIN 1.4301
- BxTxH in mm: 790 x 700 x 850
- Kapazität schnellabkühlen (+90 °C → +3 °C): 18 kg
- Kapazität schockfrostern (+90 °C → -18 °C): 12 kg
- Anschlusswert: 1350 W/ 230 V
- Anwendungsbereich bis +43 °C UT

Art.-Nr.: 474.051.181.2



Preis € 2.699,-

Beratung, Planung, Aufstellung, Einweisung und Service durch Ihren Fachhandelspartner

Alle Preise empfohlene Verkaufspreise zzgl. gesetzl. MwSt. und TVP · Technische Änderungen, Druckfehler und Irrtümer vorbehalten